



| Gesundheit | **Mobilität** | Bildung |



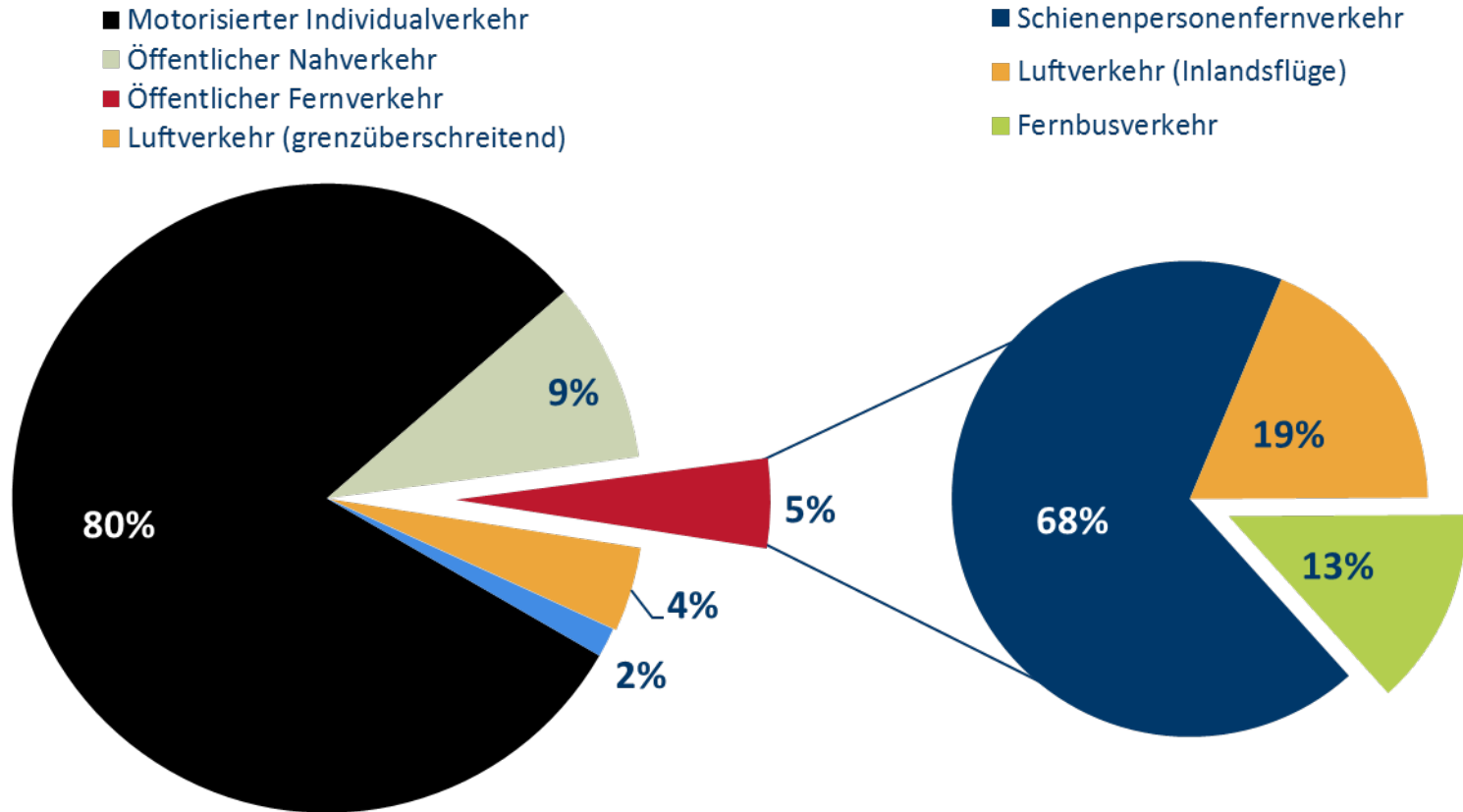
## Wie entwickelt sich der Fernbusmarkt?

Fernbuskongress Mannheim 12. Juli 2017  
Christoph Gipp, Geschäftsführer IGES Institut GmbH

# Verkehrsleistung in Deutschland

## Nur geringer Marktanteil des Fernbusses

Öffentlicher Fernverkehr jedoch ohne Mitfahrgelegenheiten und Individualverkehr



Quelle: Darstellung IGES 2016 auf Basis der Verkehrsleistung 2015 gemäß Verkehr in Zahlen 2016/2017

# Meilensteine im „Neuen deutschen Fernbusmarkt“

**2011  
2012**

- **DeinBus.de** eröffnet im November erste genehmigte Fernbuslinienverkehrsstrecke vor der Liberalisierung im Januar 2013.
- **MeinFernbus** erste Linie Freiburg i. Breisgau – München ab April 2012.

**2013**

- **FlixBus** startet im Februar mit vier täglichen Linien durch Süddeutschland.
- Start von **city2city** (National Express Germany GmbH, April) und **ADAC-Postbus** (November).

**2014**

- Rückzug **city2city** (Oktober); Insolvenzankündigung und Rettung **Deinbus.de** (Dezember).
- Rückzug ADAC e.V., Deutsche Post betreibt **Postbus** allein.

**2015**

- Fusion **MeinFernbus Flixbus**. Ankündigung Geschäftsausweitung durch DB AG und Postbus.
- **Megabus** engagiert sich auf innerdeutschem Fernbusmarkt.

**2016**

- MeinFernbus FlixBus wird Flixbus: Übernahme **Postbus-** sowie **Megabus-Geschäft** auf dem europäischen Festland.
- Start von **Hellö (ÖBB)**. Einstellung von **BerlinLinienBus**.

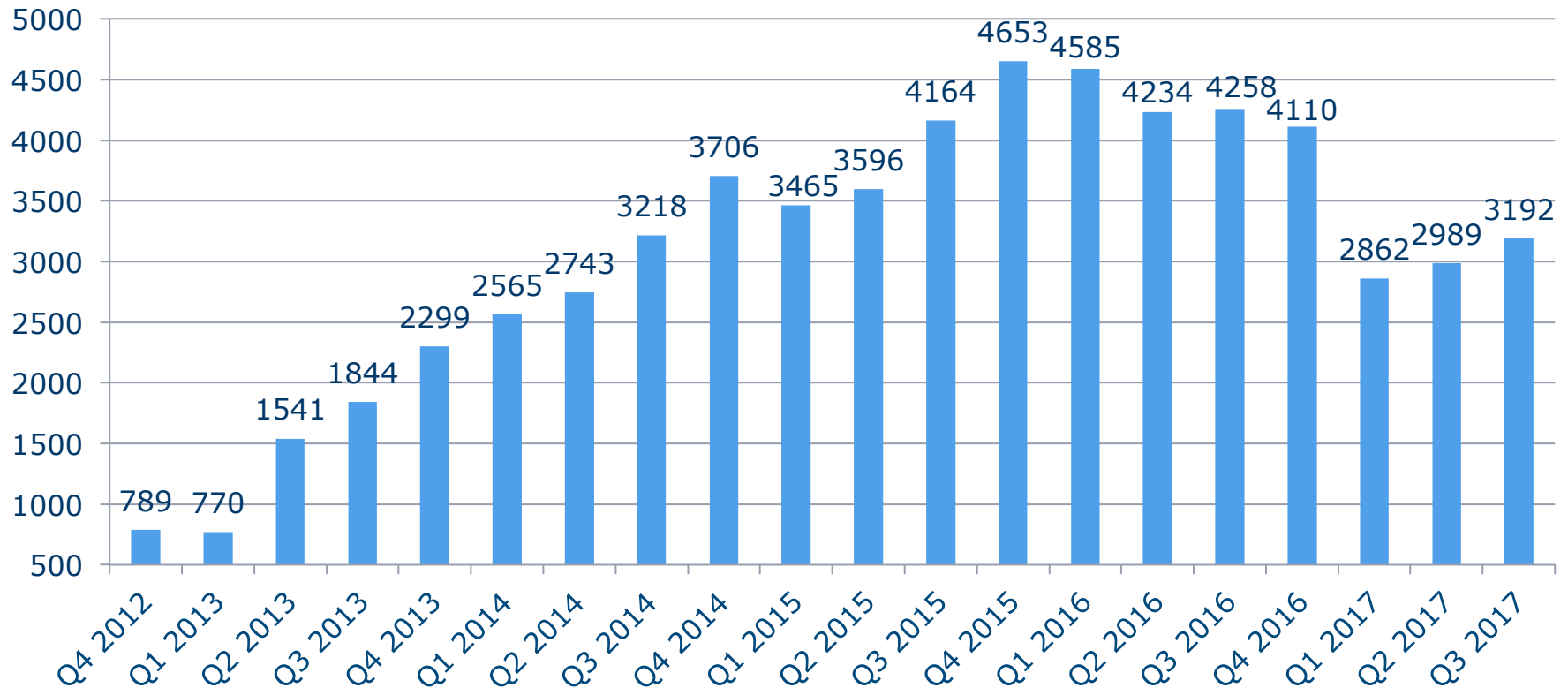
**2017**

- **Flixbus** übernimmt Geschäft des Anbieters **Hellö (ÖBB)**
- Insolvenz der **Deutschen Touring**
- **Deinbus.de** richtet Geschäft neu aus

# Fahrtenangebot

## steigt wieder nach starker Konsolidierung

Angeborene Fahrtenpaare pro Woche (1 Fahrtenpaar = eine Hin- und Rückfahrt).



Quelle: IGES, Daten Stand Juli 2017.

Anmerkung: Inklusive grenzüberschreitende Linien mit Kabotage. Ohne Flughafenzubringer.

Aktuelle Entwicklung durch Überlagerung mehrerer Effekte geprägt

## Ursachen

Schnelle Markt-  
bereinigung

- Kurzfristige Betriebseinstellung von BerlinLinienBus während Integration Postbus

Saisonalität

- Erstes Quartal des Jahres regelmäßig mit den niedrigsten Fahrgastzahlen im deutschen Fernbusmarkt

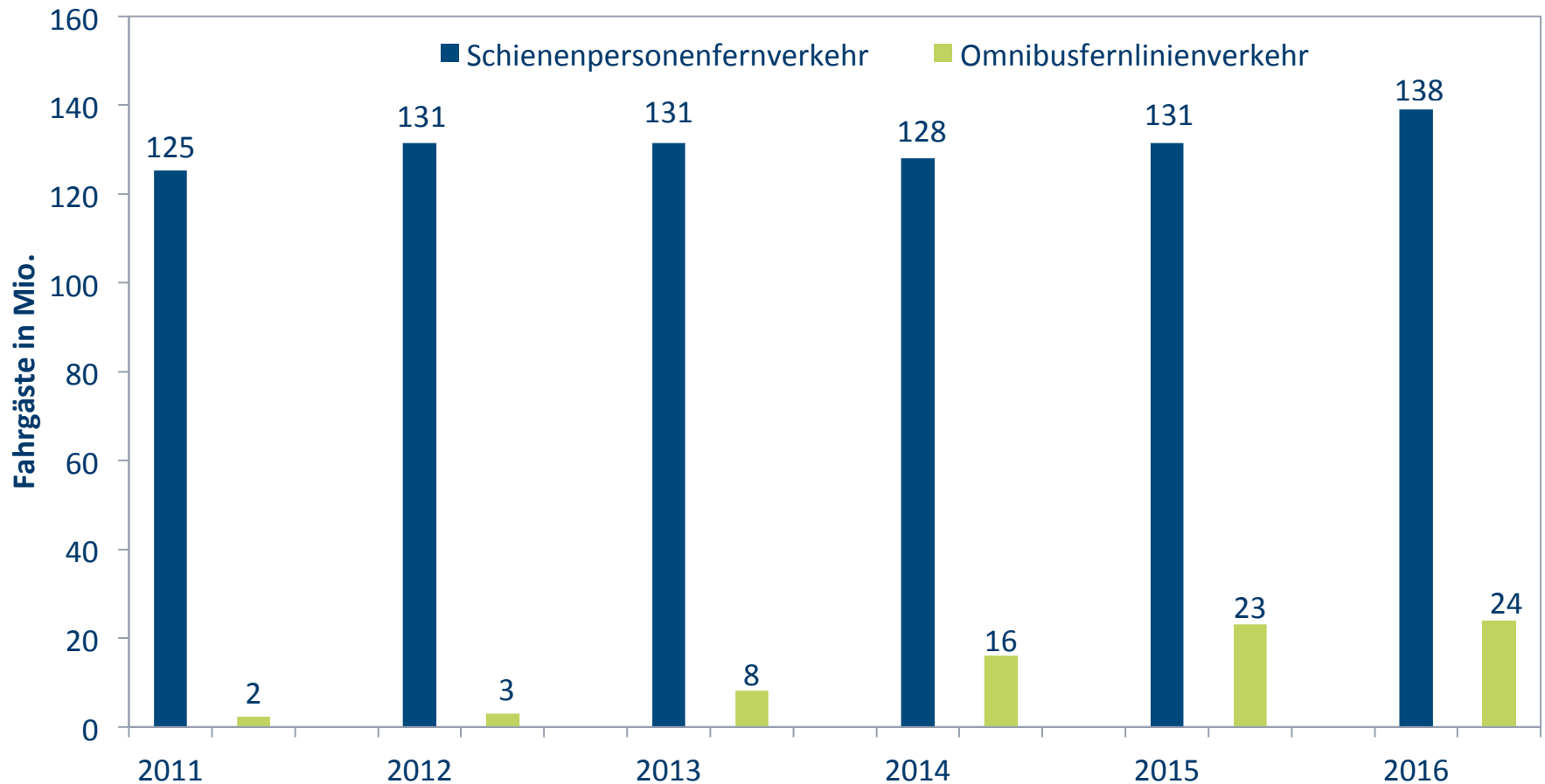
Steigerung Wirtschaft-  
lichkeit

- Zusammenfassung von Fahrten zur Verbesserung der Auslastung

## Konsequenzen

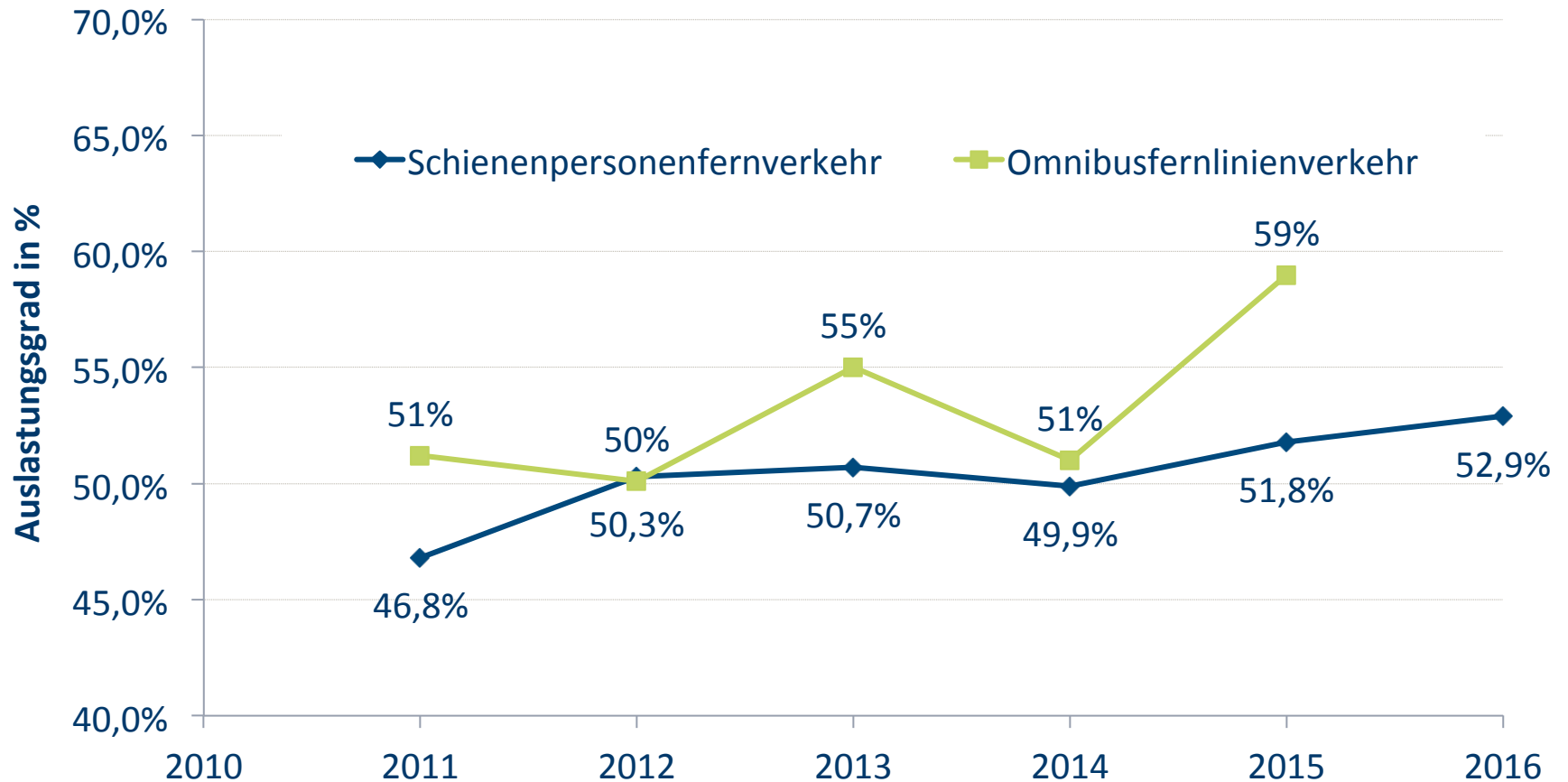
- Zukünftig weitere Netzanpassung unter Einbeziehung der Entwicklungen zu erwarten
- Stärkere Differenzierung in Winter- und Sommerfahrplan
- Verbesserung der Wirtschaftlichkeit im Fernbusbetrieb

# Fahrgastzahlen: Leichtes Wachstum im Fernbusbereich Zunahme im Schienenfernverkehr stärker



Quelle: Statistisches Bundesamt.

# Positive Entwicklung der **Auslastung** im Fernverkehr. Auslastung Fernbus wächst stärker als bei Bahn.



Quelle: Statistisches Bundesamt und Integrierte Berichte der DB AG.

Weiterentwicklung der Preisgestaltung analog anderer Fernverkehrsmärkte

## Vor Liberalisierung

- Rechtliche Situation
  - Genehmigungspflicht für Tarife
- Preisbildungsverfahren
  - Normaltarif: festes Preisniveau, aufgeführt in Preistabellen
- Rabattangebote
  - Personengruppen (Kinder, Senioren etc.), Vielfahrtenkarten
- „Aktionspreise“
  - Ergänzend, Bedingungen öffentlich (z. B. Vorausbuchungsfrist, Online-Kauf)

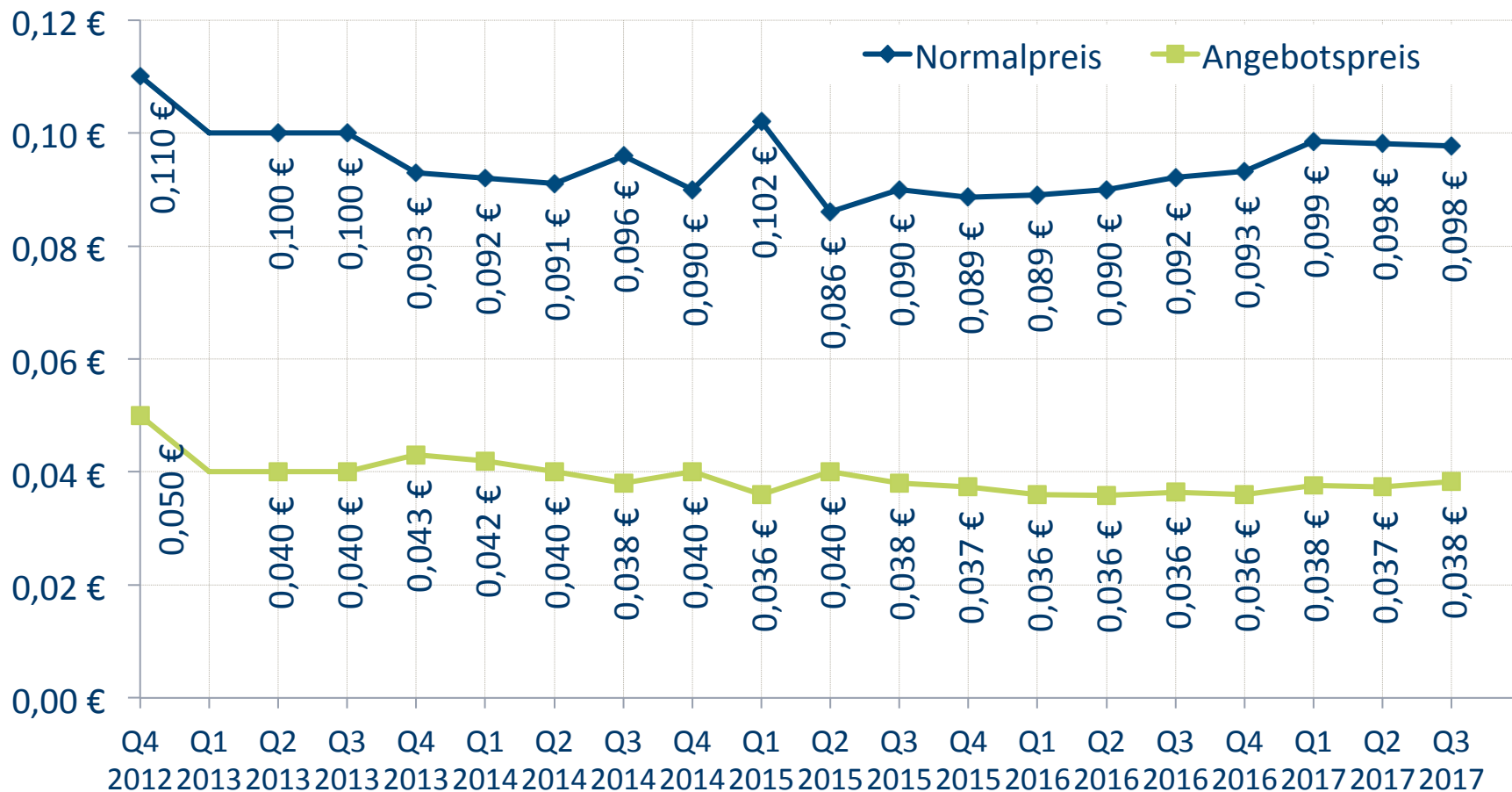
## Nach Liberalisierung

- Tarife nicht mehr genehmigungspflichtig
- Yield Management: Tarif abhängig vom Reise- und Buchungszeitpunkt
- Personengruppen (Kinder, Senioren etc.), Gruppen, Vielfahrerprogramme, Preisaktionen
- Vorherrschend, Bedingungen intern – Preis wird Kunden auf konkrete Anfrage hin mitgeteilt

**Zunehmende Differenzierung**



# Entwicklung der Preise (Preisniveau je Fahrgast und km) im Fernbusmarkt, Zeitraum Oktober 2012 bis Juli 2017

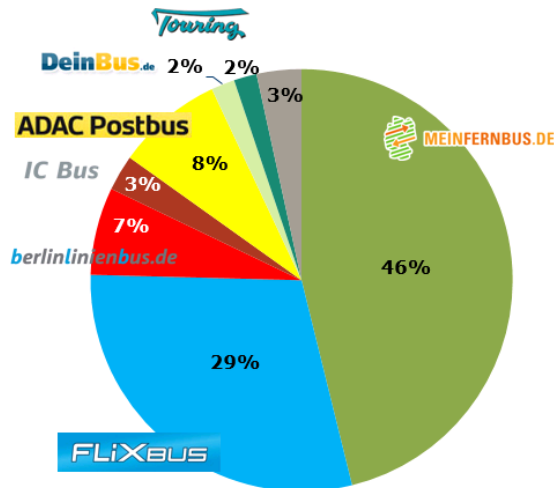


Quelle: IGES, Daten Stand Juli 2017.

# Marktkonzentration kein rein deutsches Phänomen Deutschland und Frankreich im Vergleich

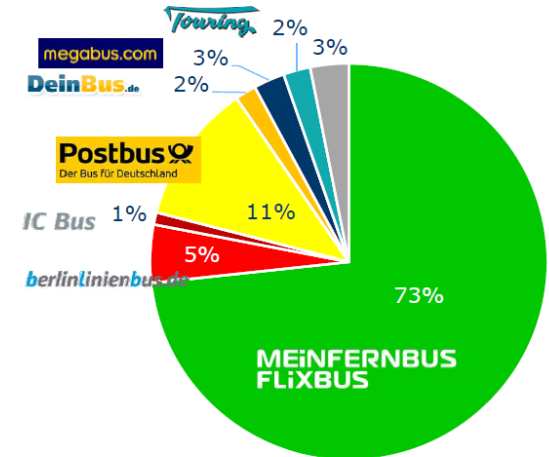
## Nach zwei Jahren

D 2014

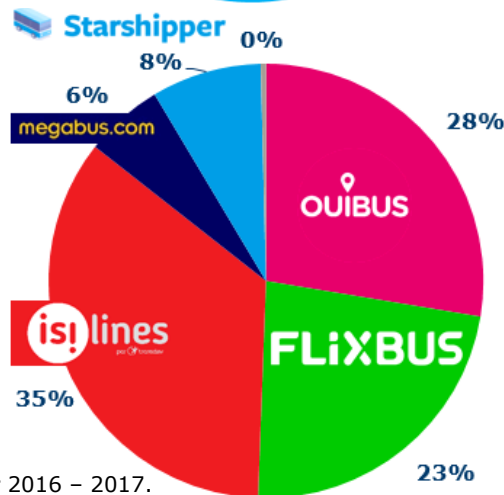


## Nach drei Jahren

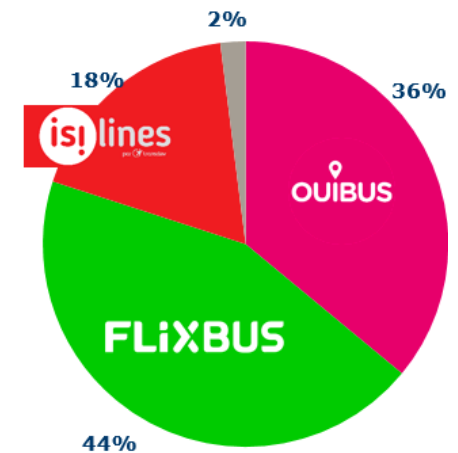
D 2015



F 2015



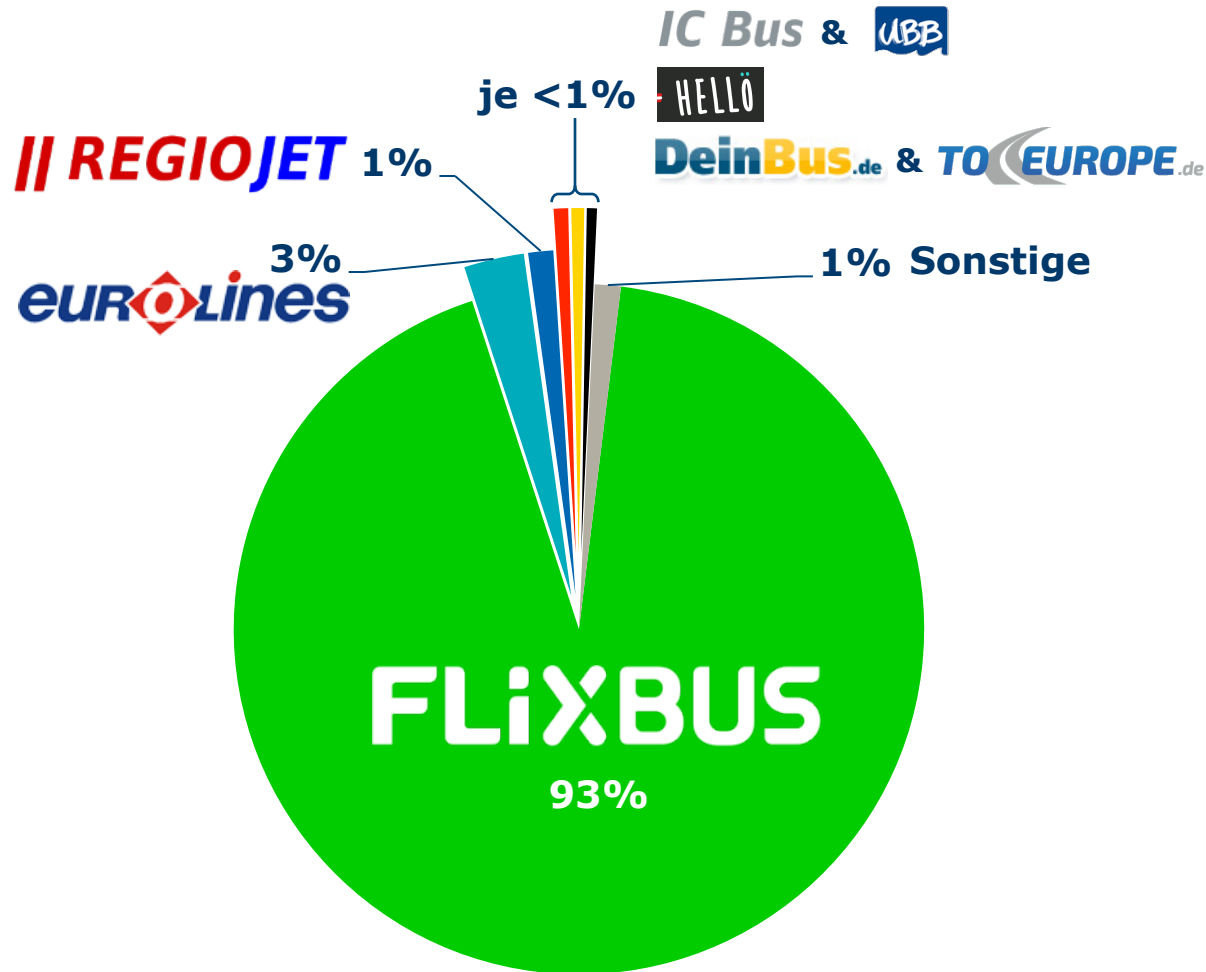
F 2016



Quellen: IGES 2014 – 2016, arafer 2016 – 2017.

# Fernbusmarkt Deutschland

## Marktanteile nach angebotenen Fahrplankilometern



Quelle: IGES, Daten Stand Juli 2017. Inklusive grenzüberschreitende Linien mit Kabotage. Ohne Flughafenzubringer.

Fernbus mit wenig Anbietern, aber ohne Monopol im Fernverkehrsmarkt.

Wettbewerb findet zwischen den Verkehrsträgern statt.

Pkw, Bahn, Flugzeug, Fernbus.



Fernbus als Bestandteil des öffentlichen Verkehrs stärken!

Stärkung der Schiene ist politisches Ziel, hat aber System- bzw. Kapazitätsgrenzen.

Verkehrswachstum erfordert integriertes öffentliches Mobilitätssystem – Fernbus ist Teil der Lösung.



Wettbewerbsgerechtigkeit?

Behinderung eines integrierten öffentlichen Verkehrssystems: Mautdiskussion ohne Nutzen.

Gesamtansatz zur Infrastrukturfinanzierung und fairen Beteiligung aller Verkehrsträger endlich erforderlich.



Sicherung bezahlbarer Fernmobilität ist Beitrag des eigenwirtschaftlichen Fernbus zum Gemeinwohl

## **Kontakt:**

Christoph Gipp, Geschäftsführer  
christoph.gipp@iges.com  
Fon +49 30 230 809 589  
Fax +49 30 230 809 11

IGES Institut GmbH  
Friedrichstraße 180  
10117 Berlin

**[www.iges.com](http://www.iges.com)**

Bildnachweis:  
Alle Fotos: IGES.